

**METODICKÝ MATERIÁL:** Člověk a jeho svět a dítě se sluchovým postižením

**Metodický list:** 2. ročník

**Plán hodiny:** MET23\_ML\_02\_PH\_03\_Roční období v našem městě

**Pracovní list:** MET23\_ML\_02\_PH\_03\_PL\_01\_Moje aktivity

Zakroužkuj, jaké roční období momentálně je:



1. V tomto ročním období bych chtěl/a stihnout všechny tyto aktivity, které mě moc baví:

1. \_\_\_\_\_

2. \_\_\_\_\_

3. \_\_\_\_\_

4. \_\_\_\_\_

5. \_\_\_\_\_



2. Napiš do rámečku pod obrázek, čeho by sis měl/a v přírodě nyní všimnout na stromě, čápovi a slunečnici. Co zajímavého se s nimi v tomto období děje?



Listnatý strom



Čáp bílý



Slunečnice roční

3. Nakresli do rámečku, co v tomto ročním období rád/a děláš.

4. Co obvykle v tomto období venku podnikáš s rodiči?

---

---

---

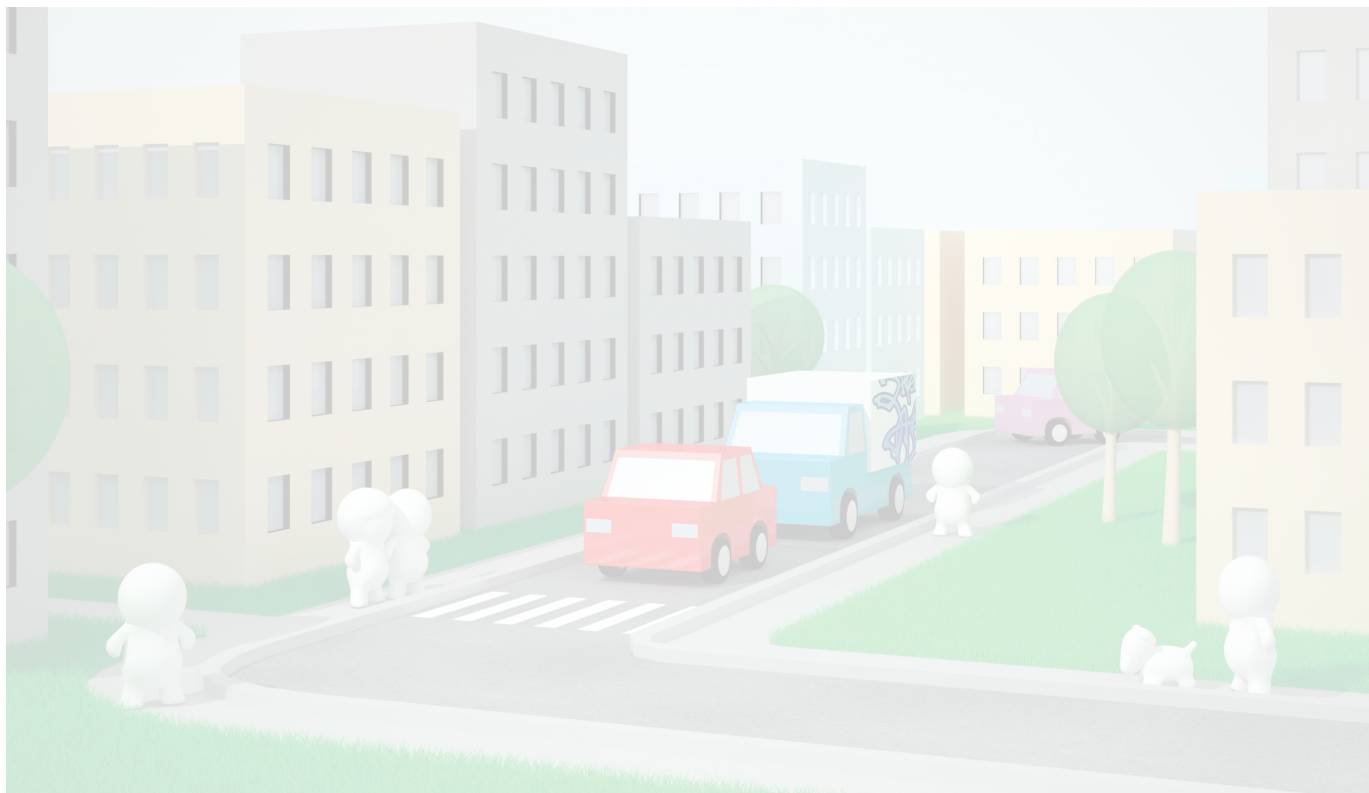
---



5. Co se v tomto ročním období děje ve vašem městě/vesnici? Dokresli aktivity do obrázků.







6. Co děláte v tomto ročním období ve škole? Nakresli vše do obrázku.

